

Udvandrerne, hvem var de, og hvor blev de af?

Nordvestjysk Slægtshistorisk Forening, 22. marts 2018



Edvard Petersen:
Udvandrere på Larsens Plads. 1890.
Kunstmuseet AROS. Fotograf: Poul Pedersen.

Ankomst i New Yorks havn



Vægrelief på Udvandrerens Hus i Växjö i Sverige

Udvandring

- Fra midten af 1800-tallet til 1914 udvandrede ca. 300.000 fra Danmark
- Det var ca. 10 % af befolkningen
- 90 % bosatte sig i USA
- 5 % i Canada
- 3 % i Argentina



Udvandrerne

- Hvorfor rejste de?
- Hvornår rejste de?
- Hvem var de?
 - alder, køn, geografi
- Hvor blev de af?
 - først og fremmest USA



New York

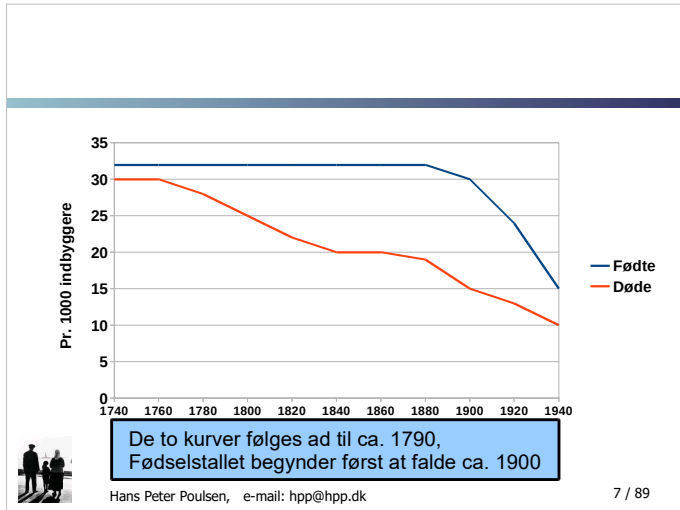
- I slutningen af 1800-tallet ankom millioner af europæiske udvandrede til New Yorks havn
- Hver uge passerede 300.000 personer modtagestationerne
- Ved ankomsten blev de udsat for helbredsundersøgelse og udspørgning
- Nogle blev ikke godkendt og blev sendt hjem med næste skib



Hvorfor rejste de?

- **Befolkningsoverskud**
 - større sundhed, mindre børnedødelighed





Hvorfor rejste de?

- Befolkningsoverskud
 - større sundhed, mindre børnedødelighed
- Landbrugskrise fra 1875
- **Industrialisering**,
 - Mere beskæftigelse til arbejdere
 - Mindre beskæftigelse til håndværkere

Hans Peter Poulsen, e-mail: hpp@hpp.dk

10 / 89

Hvorfor rejste de?

- Befolkningsoverskud
 - større sundhed, mindre børnedødelighed
- **Landbrugskrise fra 1875**

Hans Peter Poulsen, e-mail: hpp@hpp.dk

8 / 89

Hvorfor rejste de?

- Befolkningsoverskud
 - større sundhed, mindre børnedødelighed
- Landbrugskrise fra 1875
- Industrialisering,
 - Mere beskæftigelse til arbejdere
 - Mindre beskæftigelse til håndværkere
- **Religion**
 - **Baptister og mormoner**

Hans Peter Poulsen, e-mail: hpp@hpp.dk

11 / 89

Landbrugskrise fra 1875

- Før 1875 var dansk landbrug baseret på kornavl og korneksport
- Dampskibstransport giver billigt korn fra USA og Ukraine
- Omstilling til animalsk produktion
 - Men omstillingen tog tid og behovet for arbejdskraft faldt

Hans Peter Poulsen, e-mail: hpp@hpp.dk

9 / 89

Religion, vækkelse



Christen Dalgaard: "Mormoner på besøg hos en tømrer på landet, 1856"

Hans Peter Poulsen, e-mail: hpp@hpp.dk

12 / 89



Hvorfor rejste de?

- Befolkningsoverskud
 - større sundhed, mindre børnedødelighed
- Landbrugskrise fra 1875
- Industrialisering,
 - Mere beskæftigelse til arbejdere
 - Mindre beskæftigelse til håndværkere
- Religion
 - Baptister og mormoner
- Politik
 - Nordslesvig efter 1864
- **Fattighjælp**
- **Kriminalitet**



Hans Peter Poulsen, e-mail: hpp@hpp.dk

16 / 89

Hvorfor rejste de?

- Befolkningsoverskud
 - større sundhed, mindre børnedødelighed
- Landbrugskrise fra 1875
- Industrialisering,
 - Mere beskæftigelse til arbejdere
 - Mindre beskæftigelse til håndværkere
- Religion
 - Baptister og mormoner
- **Politik**
 - **Nordslesvig efter 1864**



Hans Peter Poulsen, e-mail: hpp@hpp.dk

14 / 89

Fattighjælp og kriminalitet

- Det var nedværdigende at modtage fattighjælp
- Udvandring kunne være en flugt fra straf
- - men man kunne også få "tilbudt" en gratis enkeltbillet af myndighederne



Hans Peter Poulsen, e-mail: hpp@hpp.dk

17 / 89

Politik, Sønderjylland efter 1864

- Unge mænd skulle aftjene 3 års tysk værnepligt
- - og næsten værst af alt: aflægge troskabsed til den tyske Kejser.



Hans Peter Poulsen, e-mail: hpp@hpp.dk

15 / 89

Andre faktorer

- Billige billetter med dampskibet
- Billig jord
- Betalt rejse for mormonerne
- Mulighed for social opdrift
- Personlige kontakter



Hans Peter Poulsen, e-mail: hpp@hpp.dk

18 / 89

Dampskibe krydser atlanten

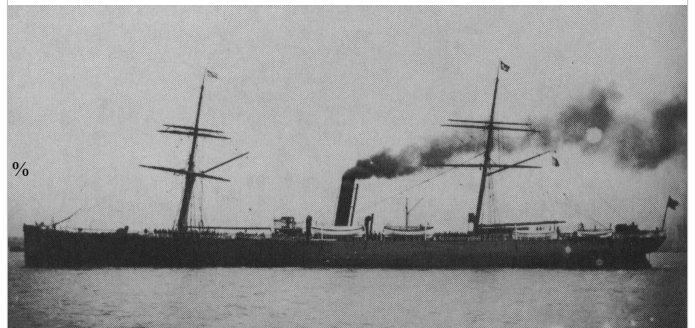
- SS Savanna krydsede i 1819 Atlanten fra New York til Liverpool på 29 dage, med damp som hjælpemotor



19 / 89



Wisconsin 1877



Hans Peter Poulsen, e-mail: hpp@hpp.dk

23 / 89

Dampskibe krydser atlanten

- SS Sirius krydsede i 1837 Atlanten fra London til New York på 18 dage udelukkende med dampkraft



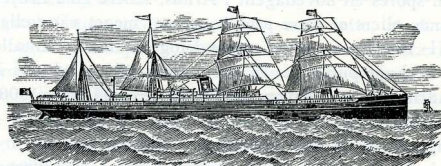
21 / 89

En udvandrers agents visitkort

"Flugten til Amerika"

Passagerer befordres billigst saavel over **Hamburg** som **England** til **AMERIKA & AUSTRALIEN.**

Med
store
Damp-
skibe.



Lave
Priser.
God Kost.
Ingen
Ophold.

Største Bekvemmelighed. Udmærket Behandling.

MÆRK!

Køb ikke Billet før De har hørt Passageprisen paa mit Kontor. Det er til Deres egen Fordeel!

R. H. REEH,
2, Toldbodgade 2, Hj. af Nyhavn.
Indgang i Toldbodgade.
KJØBENHAVN. K.

Horsens Folkeblad, 1885

Passagerer expederes iaar saagodtsom for intet imod forrige Aars Priser til

Amerika,
Asien, Afrika og Australien, Vestindien og Mexiko.

Alle Oplysninger meddeles gratis Tryksager sendes paa Forlangende, man henvender sig direkte til

A. A. W. Petersen,
26 Lille Strandstræde, Hj. af St. Anns Kjøbenhavn K, eller mine autoriserede Agenter.

Svenska Linien.
Expedition fra Kjøbenhavn og Frederikshavn til

Amerika.

Oplysninger meddeles gratis af Liniens General-Passager-Agent.

R. H. Reeh,
2, Toldbogade 2, Hjørnet af Nyhavn, Kjøbenhavn K, eller min Agent, Hr. Skrædermester M. Petersen, Sønderbro 26.

Hans Peter Poulsen, e-mail: hpp@hpp.dk

Hvornår rejste de?

- Flere udvandringsbølger:
- fra 1840'erne
- fra 1860'erne
- fra 1880'erne

Hans Peter Poulsen, e-mail: hpp@hpp.dk

28 / 89

Bornholms Tidende, 1887

Dampskibs-Selskabet THINGVALLA.

Passagerbefordring med direkte Postdampskibe imellem Kjøbenhavn—New-York hveranden Onsdag fra Kjøbenhavn.

Skriv efter vor illustrerede Vejledning som sendes gratis og giver alle nærmere Oplysninger.

Dampskibs-Selskabet Thingvalla,
Passager-Afdeling,
Larsens Plads, Kjøbenhavn K.

Agent i Rønne: **Fr. C. Kieffer,**
— i Nexø: **M. Køfoed.**

Mærk! Gods og Pakker expederes gjennemgaaende til alle Plæser i Nordamerika.

Dampskibs-Selskabet THINGVALLA.

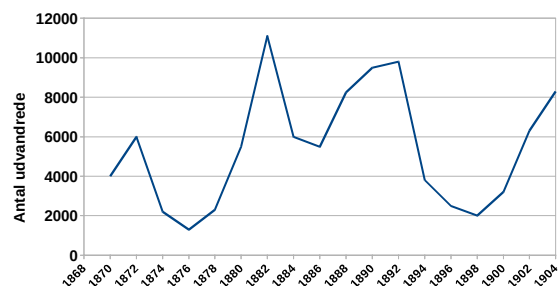
Afgangslagene fra Kjøbenhavn ere fastsatte saaledes:

Island,	Kapt. V. Skjold,	2. Marts.
Thingvalla,	— S. J. H. Lash,	16. —
Hekla,	— A. G. Thomsen,	30. —
Geiser,	— C. W. Møller,	13. April.
Island,	— V. Skjold,	27. —

Hans Peter

26 / 89

Hvornår rejste de?



Hans Peter Poulsen, e-mail: hpp@hpp.dk

29 / 89

Hvad kostede det?

- 1871:
 1. klasse: 160 Rd.
 2. klasse: 130 Rd.
 3. klasse: 70 Rd.
 — Thisted Amtsavis, 24. marts 1871
- 1894: 60 til 70 Kroner
 - Flere aviser
- 1917 stiger priserne på grund af dyrtid
 1. klasse: fra 480 til 550 kr.
 2. klasse: fra 340 til 400 kr.
 3. klasse: fra 200 til 250 kr.
 — Holstebro Avis, 16. november 1917

Hans Peter Poulsen, e-mail: hpp@hpp.dk

27 / 89

Hvem var de? (mænd/kvinder)

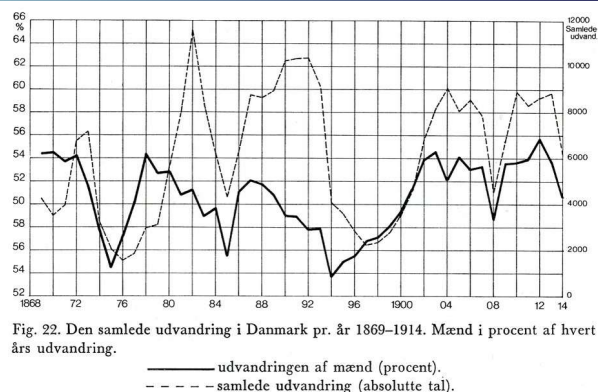


Fig. 22. Den samlede udvandring i Danmark pr. år 1869-1914. Mænd i procent af hvert års udvandring.

— udvandringen af mænd (procent).
- - - samlede udvandring (absolutte tal).

Udvandring efter familiestilling 1868 - 1900

	Mænd	Kvinder
Enkeltudv.	63.374	29.458
Ægtefæller	16.985	16.985
Børn under 14 år.	14.313	13.155
Ialt	94.672	59.598

Enkeltudvandring er udtryk for eventyrløst,
 Familieudvandring er udtryk for social nød

"Flugten til Amerika"



De voksnes alder

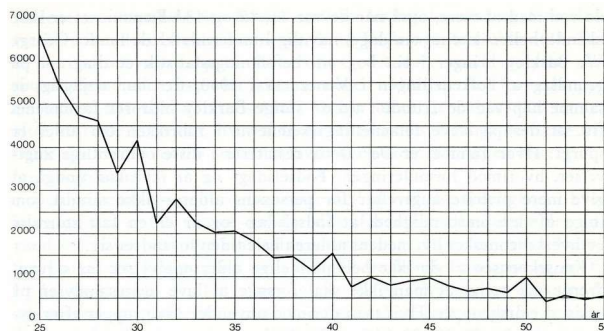


Fig. 15. Antal udvandrere i hver aldersklasse. Etårsgrupper 25-54 år.

"Flugten til Amerika"



Kvindernes alder

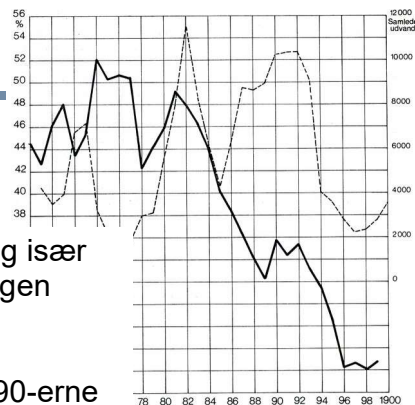
Kvinder pr. 100 danske udvandrere i aldersklasserne, 1868-1900

Alder	Byer	Land	Alder	Byer	Land
15-19	36	34	40-44	43	41
20-24	34	31	45-49	42	45
25-29	39	35	50-59	55	51
30-34	42	38	60-98	59	47
35-39	41	40			

"Flugten til Amerika"



Familieudvandring



Udvandringen, og især familieudvandringen falder under højkonjunkturerne i slutningen af 1890-erne

"Flugten til Amerika"

Fig. 23. Familieudvandringen i procent af hvert års udvandring 1868-1900.

— familieudvandringen (procent).
 - - - samlede udvandring (absolutte tal).



Børnenes alder

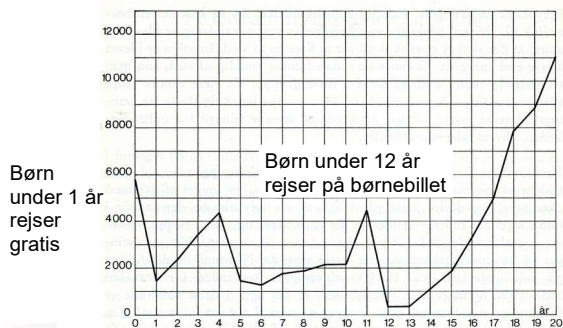
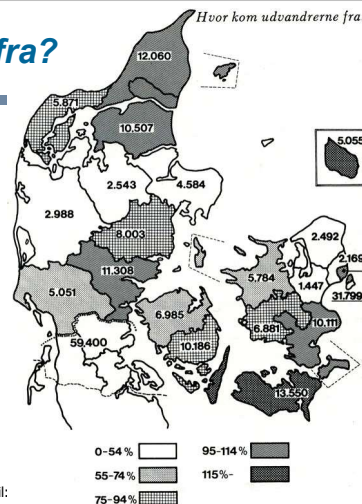


Fig. 14. Antal udvandrere i hver aldersklasse. Etårsgrupper 0-20 år.

"Flugten til Amerika"

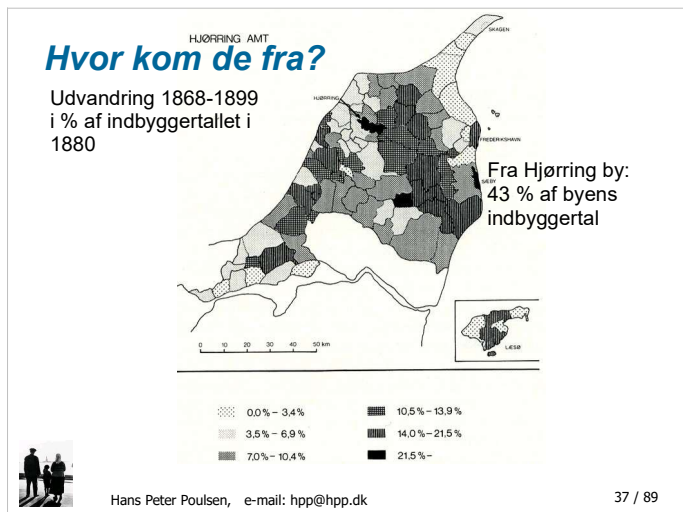


Hvor kom de fra? Udvandring 1868-1900



0-54 %
 55-74 %
 75-94 %
 95-114 %
 115-%





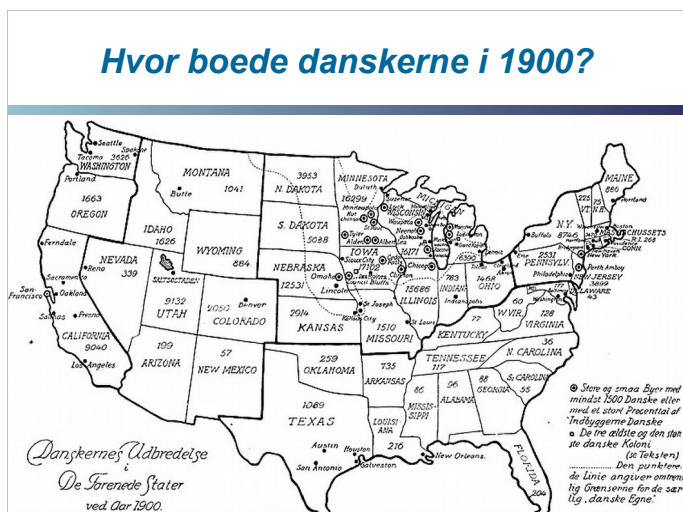
Hvor rejste de hen?

Danske udvandreres fordeling på rejsemål 1869-1914.

	Antal	%
USA	254.693	89,1
Canada	11.618	4,7
Sydamerika	9.315	3,3
Australien, New Zealand	6.973	2,3
Sydafrika	1.411	0,4
Asien	745	0,2
Andre steder	12	
I alt	284.767	100,0

Hans Peter Poulsen, e-mail: hpp@hpp.dk 38 / 89

- ### På sporet af en udvandring
- Kirkebøgernes afgangslister
 - Købstæderne 1812-1854
 - Landdistrikterne 1812-1875
 - Politiets tyendeprotokoller
 - 1854/1875-1921
 - Lægdsruller
 - Københavns Politis Registerblade
 - 1890-1923
 - Skifter
 - Hvor bor arvingerne?
- Hans Peter Poulsen, e-mail: hpp@hpp.dk 41 / 89



Afgangsliste 1868 Sengeløse sogn 1856-1871, opsl 256

31. Karen Schibler	47	do	do	do	do
40. Johannes Johannesen	60	Arbmd	Amerika	10de Juni	do
41. Mette Hansdatter	62	den Fgds Hustru	do	do	do

Handwritten signature: Amerika 10de Juni

Hans Peter Poulsen, e-mail: hpp@hpp.dk 42 / 89

Tyendeprotokoller

Ny Søgning

1 Arkivskaber eller arkivserie:
 2 Periode: -
 3

Der blev fundet 522 poster.
Side 1 af 2.

Gå til side:

År	Til	Arkivskaber	Arkivserie
1895	1919	Randers Kommune, Socialudvalget	Abonnementer på sygepleje for tyende og lærlinge
1854	1874	Sakskebjerg Byfoged	Af- og tilgangsliste for tyende i Sakskebjerg
1854	1861	Svanøke Byfoged	Af- og tilgangsliste for tyendet
1858	1874	Varde Byfoged, Øster Horne-Vester Horne Herredsfoged	Af- og tilgangsliste for tyende
1892	1921	Varde Byfoged	Af- og tilgangsliste for tyende
1898	1924	Horslunde Sognefoged	Af- og tilgangsprotokol for tyende
1875	1928	Stubbebjerg Byfoged	Af- og tilgangsprotokol vedr. tyende
1875	1921	Musse Herred	Af- og tilgangsprotokol for tyende i Musse sogn
1892	1910	Amtsvorsteher des Amtsbeziirk Oxhull	Aktstæfter, Fag XXX, Tjenestefolk og tyende
1889	1920	Amtsvorsteher des Amtsbeziirk Hagenberg	Aktstæfter, Fag XXX, Tyende og tjenestefolk
1891	1900	Amtsvorsteher des Amtsbeziirk Schwenstrup	Aktstæfter, Fag XXX, Tyende og tjenestefolk
1897	1900	Amtsvorsteher des Amtsbeziirk Holm	Aktstæfter, Fag VVV, Tyende og tjenestefolk

Hans Peter Poulsen, e-mail: hpp@hpp.dk 43 / 89

2. UK, 1886 omskr., lægd 243

http://www.sa.dk/ao/billedviser?epid=16481037#19088,1320550

Hans Peter Poulsen, e-mail: hpp@hpp.dk 46 / 89

Tyendeprotokoller

Søg i Daisy

Der blev fundet 536 poster.
Side 1 af 2.

Gå til side:

Fra	Til	Arkivskaber	Arkivserie
1895	1919	Randers Kommune, Socialudvalget	Abonnementer på sygepleje for tyende og lærlinge
1854	1874	Sakskebjerg Byfoged	Af- og tilgangsliste for tyende i Sakskebjerg
1854	1861	Svanøke Byfoged	Af- og tilgangsliste for tyendet
1858	1874	Varde Byfoged, Øster Horne-Vester Horne Herredsfoged	Af- og tilgangsliste for tyende
1892	1921	Varde Byfoged	Af- og tilgangsliste for tyende
1898	1924	Horslunde Sognefoged	Af- og tilgangsprotokol for tyende
1875	1928	Stubbebjerg Byfoged	Af- og tilgangsprotokol vedr. tyende
1875	1921	Musse Herred	Af- og tilgangsprotokol for tyende i Musse sogn
1892	1910	Amtsvorsteher des Amtsbeziirk Oxhull	Aktstæfter, Fag XXX, Tjenestefolk og tyende
1889	1920	Amtsvorsteher des Amtsbeziirk Hagenberg	Aktstæfter, Fag XXX, Tyende og tjenestefolk
1891	1900	Amtsvorsteher des Amtsbeziirk Schwenstrup	Aktstæfter, Fag XXX, Tyende og tjenestefolk

Hans Peter Poulsen, e-mail: hpp@hpp.dk 44 / 89

Politiets Registerblade

POLITIETS REGISTERBLADE

Avanceret søgning

Tilnote (adresse) indeholder amer_a

Adresse (Tilnote (adresse) indeholder "amer_a"): 1.941 resultater

Hans Peter Poulsen, e-mail: hpp@hpp.dk 47 / 89

Tyendeprotokol, Nyborg Byfoged 1888

Fra www.wadschier.dk

Hans Peter Poulsen, e-mail: hpp@hpp.dk 45 / 89

Politiets Registerblade

POLITIETS REGISTERBLADE

Avanceret søgning

Fra Ameri_a indeholder amer_a

Adresse (Fra-note (adresse) indeholder "amer_a"): 4.983 resultater

Hans Peter Poulsen, e-mail: hpp@hpp.dk 48 / 89

En mislykket Amerikarejse ...

Berlingske Tidende 1915:
 Værkfører C. N. rejste, efter at have svindlet for betydelige beløb, til Amerika sammen med Fru L., hvis mand var indkaldt som soldat. Han medbragte bl.a. et flygel.
 Efter ankomsten til Amerika bliver begge afvist og hjemsendt af de amerikanske myndigheder, fordi de levede sammen uden at være gift med hinanden.
 De blev begge hjemsendt, og han blev straffet.

En mislykket Amerikarejse.
 Kriminalretsdom.
 En Værkfører hos C. B. Hansen, C. N., blev for nogle Maanedre siden afskediget fra sin Plads. Han fik nogle Maaneders Gage udbetalt, og da han tillige fik et betydeligt



Kbh.s Overpræsidiets Sj-journal

508
 Sj-journal
 Indkomne ved Hæder
 22/9 om gratis afli-
 melse fra den ved
 Besiddelse af 24/1888
 fra det. Hæder i Hæder
 kong. Christiane Hæder
 som samt om Hæder
 til at indgaa og flygte
 i Hæder.
 Hæder Hæder Hæder
 24/9 af Hæder Hæder
 Hæder: Hæder Hæder
 Hæder: Hæder Hæder
 Hæder: Hæder Hæder



Registerblad. Udfærdiget den 3/7 07. Lagød 2116

Fulde Navn		Lavin Bodil Christine	
Livsstilling		Ejner	
Fødested		Tjersøehavn	
Alder		6/12 80	
Egteskabelig Stilling			
Hustruens	Fulde Navn og Fødested		
	Selvstændig Virksomhed		
Børn			
Meldt Bopæl		For huse og lavere Tjenende: i hvis Tjeneste de ere. For Logerende: hos hvem de have Logis.	
Aar	Dag	Gade, Nr., Etage m. m.	
07	9	Opstusmgade 42-2	4. Løje
08	15	Mærtebanegade 133	19.
06	1	Til Amerika	

Fødselsstiftelsens "Paternitetserklæringer"

Undertegnede, der er Fader til det af
 Sylvia Signe Hansen
 i den kgl. Fødselsstiftelse d. 1 januar 1910 fødte Drengsbarn,
 giver herved Tilladelse til, at det maa faa mit Efternavn.
 Chicago, U.S.A.
 København, d. 18 januar 1910
 Navn: Axel Andersen
 Stilling: Maler
 Bopæl: 3749 Pottery St. Chicago Ill.



Registerblad. Udfærdiget den 2/11 92

Fulde Navn		Larsen, Peter Christian	
Livsstilling		Glasrøjer. Ejner	
Fødested		Bassens, Tjersøehavn	
Alder		1/3 68	
Egteskabelig Stilling			
Hustruens	Fulde Navn og Fødested	Anna Marie Højen	
	Selvstændig Virksomhed		
Børn			
Meldt Bopæl		For huse og lavere Tjenende: i hvis Tjeneste de ere. For Logerende: hos hvem de have Logis.	
Aar	Dag	Gade, Nr., Etage m. m.	
1892	24	Tjersøehavn	
1896	18	Til Amerika	
1897	21	Højen Højen Gade 24	hos Lederholm

Kilderne, rejsen

- Københavns politis udvandrersprotokoller, 1868-1934
 - www.udvandrersarkivet.dk, 1869-1908
- Vejlelisterne, 1879-1887
 - www.aalborgkommune.dk/borgerportal/applikationer/udvandrersoegpost.asp
- Hamborglisterne
 - Via Ancestry.com
- Skibsekspeditionslistre
 - Københavns Politi (LAK), 1869 - 1931
- Skibsliste for mormoner
- Amerikanske ankomstlister
 - www.ellisland.org



Udvandrerprotokoller

Udvandrerens fulde Navn	Værelse	Bestemmel- sted, eller det i Beskrivelsen for Bestemmelse	Alder	Bestemmel- sted	Kontraktens Nr. og Litra.	Førel- sags- Data.	Anmærkel- ser.
Jørgensen Britta	9	København	26	Chicago	214	1853	
- - - - -							
- - - - -							
- - - - -							
- - - - -							
- - - - -							

Udtræk fra DDD Udvandrerdata-basen

Retur til søgeside

1 post(er) fundet

Navn: Jørgensen, Britta M. Stilling: Gift
 Alder: 36 Bestemmelsessted: Oconto, Wisc.
 Kontrakt nr: 2141400 Førelsesdato: 02/11/1853
 Sidste oph. sogn: Haverslev, Aalborg Sidste oph. amt: Aalborg
 Sidste oph. sted: Haverslev, Aalborg Bestemmelses land: USA
 Bestemmelses by: Oconto Bestemmelses stat: Wisconsin
 Sidsnavn: Indirekte
 IDkode: 18284.44401

Hans Peter Poulsen, e-mail: hpp@hpp.dk

Hamburg-lister

FAMILYSEARCH Family Tree Learn FamilySearch Centers

Kræver abonnement hos Ancestry.com

Hamburg Passenger Lists

- Germany > Hamburg > Passenger Lists
- Contents (hide)
- Using the Passenger Lists and Indexes
 - Step 1: Select the Best Index to Use
 - Step 2: Search the Indexes
 - Internet Index 1877-1914
 - Alphabetical Passenger Lists 1850-1854
 - Klüber Index 1 1856-1871
 - Klüber Index 2 1850-1871
 - Fifteen-Year Direct Index 1856-1871
 - 1872 Direct and Indirect Index
 - Handwritten Direct Index 1855-1934
 - Handwritten Indirect Indexes 1855-1910
 - Cannot Find Your Ancestor in the Indexes?
 - Step 3: Obtain the Desired Passenger List
 - Step 4: Search the Passenger List
 - Related Content



Using the Passenger Lists and Indexes

Udvandrerprotokollerne

www.udvandrerarkivet.dk/udvandrerprotokollerne/

Det Danske Udvandrerarkiv

Det Digitale Danske Udvandrerarkiv Udvandrerprotokollerne Publikationer Prislister Personale Søgeside

Københavns Politis Udvandrerprotokoller

Her er det muligt at foretage søgning i Udvandrerprotokollerne

Navn: (eks.: Hansen, Anton)
 Stilling: (eks.: Smed)
 Alder:
 Sidste oph. sted: (eks.: Randers)
 Sogn: (eks.: Randers)
 Amt: (eks.: Randers)
 Bestemmelsessted: (eks.: Chicago)
 Stat: (eks.: Iowa)
 Land: (eks.: USA)
 Kontrakt nr: (eks.: 4586)
 Førelsesdato: (eks.: 1892 og 9 (september 1892))

Udvandrerprotokollernes indhold

Udvandring via Bremen

Ribe Stifts-Tidende 1883:

Udvandrerere med Bremer Linien

saavel fra Kjøbenhavn som fra Hamborg direkte til Amerika indskrives dagligt allerbilligt hos Estradermester Hansen i Ribe.

Obs. Enhver Passager, som hos mig kjøber Klæder for mindst 30 Kroner faar fri Rejse herfra til Kjøbenhavn, ere flere i Selskab gives betydelig Rabat og fri Rejse til Kjøbenhavn. Mange anbefalinger ligge til Efterlynn.

Dansk Demografisk Databank

www.ddd.dda.dk/vejlelister/soeg_udvandrede.asp

RIGSARKIVET Dansk Demografisk Database

Forside Folketællinger Kirkebøger Andre databaser Deltag Information Kontakt

Udvandrede - Københavns Polit

Udvandrede via Vejle

Broderne Moulitzen i Vejle havde autorisation som udvanderagenter for Hamburg-Amerika-linjen. Deres protokoller findes på Landsarkivet for Nørrejylland. De dækker 4.087 udvandrede via Vejle i perioden 1879-1887, der ikke findes i Københavns Politis Udvandrerprotokoller. Indtastningen er foretaget af Aalborg Stadsarkiv og Vejle Stadsarkiv, og i databasen kan du finde oplysninger om navn, stilling, bopæl og kontrakt dato.

Navn:
 Stilling:
 Sogn:
 År:
 IDkode:

Søgetips

Klik på overskrifterne herunder og få hjælp til din søgning

Søgning på navne
 Brug af IDkode

Rigsarkivet Åbningstider Mandag - torsdag: 9.00 - 14.30 Fredag 9.00 - 13.00 Dansk Demografisk Database er en del af Rigsarkivet

PASSAGEER-LISTE

for Udvandrerfart *Thingvalla* fort af Kaptein *M. O. A. in*

afgaaende den *17de October 1880* fra *Kjøbenhavn* til *New York*

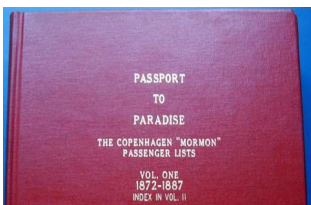
Wahre Anzahl	Wahre Anzahl	Kahypolde	Mehrmahlgebühre
1. Tag	2. Tag	3. Tag	4. Tag
1. <i>Carl F. A. Schmidt</i>	26		
2. <i>Richard Blom</i>	26		
3. <i>Henrich Blom</i>	26		
4. <i>Amalie Blom</i>	26		
5. <i>Ann Charlott</i>	26		
6. <i>Carl Julius</i>	26		
7. <i>Carl Alfred</i>	26		
8. <i>Carl Alfred</i>	26		
9. <i>Carl Alfred</i>	26		
10. <i>Carl Alfred</i>	26		
11. <i>Carl Alfred</i>	26		
12. <i>Carl Alfred</i>	26		
13. <i>Carl Alfred</i>	26		
14. <i>Carl Alfred</i>	26		
15. <i>Carl Alfred</i>	26		
16. <i>Carl Alfred</i>	26		
17. <i>Carl Alfred</i>	26		
18. <i>Carl Alfred</i>	26		
19. <i>Carl Alfred</i>	26		

Navn, kontrakt nr. Alder, civilstand, barn ell. Pattebarn livsstilling, sidste oph. sted, kahyt eller mellemdek

"Thingvalla", 1880

"Danske veje vestpå"

Mormonskibe



260		Jensen, Christian	USAM CHM	1
261	Norgaard, Hans C.		weaver	54
262		Norgaard, Inger	wife	53
263	Christoffersen, Marie		widow	50
264		Christoffersen, Josephine	son's daughter	1/4

61 / 89

1

Passagerlister:
<http://immigrantships.net/>

Passagerlister for mormonskibe
<http://mormonmigration.lib.byu.edu/>

Passagerlister for oversøiske afgange fra UK mellem 1890 og 1960
<http://www.ancestersonboard.com/>

Castle Garden
www.castlegarden.org

Ellis Island
www.libertyellisfoundation.org/passenger

Hans Peter Poulsen, e-mail: hpp@hpp.dk 64 / 89

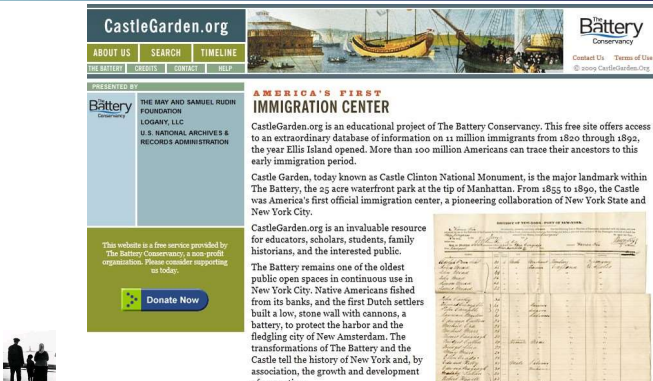
<https://user.xmission.com/~nelsonb/pioneer.htm>



Tracing Mormon Pioneers



Castle Gardens, 1830 - 1913



CastleGarden.org is an educational project of The Battery Conservancy. This free site offers access to an extraordinary database of information on 11 million immigrants from 1820 through 1892, the year Ellis Island opened. More than 100 million Americans can trace their ancestors to this early immigration period.

Castle Garden, today known as Castle Clinton National Monument, is the major landmark within The Battery, the 25 acre waterfront park at the tip of Manhattan. From 1855 to 1890, the Castle was America's first official immigration center, a pioneering collaboration of New York State and New York City.

CastleGarden.org is an invaluable resource for educators, scholars, students, family historians, and the interested public.

The Battery remains one of the oldest public open spaces in continuous use in New York City. Native Americans fished from its banks, and the first Dutch settlers built a low, stone wall with cannons, a battery, to protect the harbor and the fledgling city of New Amsterdam. The transformations of The Battery and the Castle tell the history of New York and, by association, the growth and development of our nation.

Ankomstlister

- Castle Garden
 - Modtægestation fra 1830 til ?
 - www.castlegarden.org
- Ellis Island
 - Modtage- og karantænestation
 - Fra 1892
 - www.ellisland.org

Hans Peter Poulsen, e-mail: hpp@hpp.dk 63 / 89

www.ellisland.org



Søgning på "Thyra Foss" giver 3 resultater:

Name of Passenger	Residence	Age
1. Thyra Foss	Copenhagen	1
2. Thyra Foss	Denmark	1
3. Thyra Mathilde Foss	Frederiksborg/Denmark	1

for the passenger. Click the links above to see more information about the passenger.

Hans Peter Poulsen, e-mail: h

www.ellisland.org

Thyra Foss, og yderst til højre, hendes mor

Hans Peter Poulsen, e-mail: hpp@hpp.dk 67 / 89

Nogle kilder, ankomsten til USA

- US Census (folketællinger) hvert 10. år
 - 1790 til 1940
 - 1890 eksisterer stort set ikke
- State Census i mange stater, fx 1855, 1865, ...
- Birth, marriage, death records
- Divorce (skilsmisse) registre
- Social Security Death Index (dødsregister)
- Obituaries (nekrologer)
- Military Records (lægdssruller)
- Naturalization Records (statsborgerskab)
- Passport Applications (pasansøgninger)
- Border crossings (fra Canada og Mexico)
- - og meget, meget andet

Hans Peter Poulsen, e-mail: hpp@hpp.dk 70 / 89

Udvandrere nær målet, foto fra Ellis Island ca. 1900

Hans Peter Poulsen, e-mail: hpp@hpp.dk 68 / 89

Familysearch.org har 800+ kilder fra USA

- <https://www.familysearch.org/search/collection/location/1?region=United+States+of+America>
- Tre typer indekserede kilder:
 - Kun indekserede kilder
 - Indekserede med billede
 - Indekserede med billede på "partner site"
- Desuden "image only" kilder

Hans Peter Poulsen, e-mail: hpp@hpp.dk 71 / 89



US Census 1900

Certificate of Death

OREGON STATE BOARD OF HEALTH
CERTIFICATE OF DEATH

1 PLACE OF DEATH: County Wash State Ore Birth Registered No. 1
Township Seaside or Village Seaside
City Seaside

2 FULL NAME: Edmund G. Gekker
(a) Maiden Name: Edmund G. Gekker
(b) Maiden Name: Edmund G. Gekker

3 SEX: Male 4 COLOR OR RACE: White 5 Single, Married, Widowed, or Divorced (circle the word): Married

6 DATE OF BIRTH (month, day, and year): Feb 2 1884
7 AGE: 34 8 DATE OF DEATH (month, day, and year): Feb 2 1918

9 OCCUPATION OF DECEASED: Painter
10 NAME OF FATHER: Geo. G. Gekker
11 BIRTHPLACE OF FATHER: Ohio

12 NAME OF MOTHER: Hollander
13 BIRTHPLACE OF MOTHER: Prussia

14 Informant: John G. Gekker
15 Date: Jan 14 1918

16 Physician: Dr. P. Gekker
17 Attending Physician: H. G. Gekker

18 Cause of Death: Heart Failure

19 Manner of Death: Natural

20 Place of Burial: Seaside

21 Date of Burial: Feb 2 1918

22 Name of Undertaker: John G. Gekker

23 Signature of Registrar: H. G. Gekker

24 Signature of Physician: H. G. Gekker

25 Signature of Informant: John G. Gekker

73 / 89

www.familysearch.org

FamilySearch | Family Tree | Memories | Search | Indexing | Sign In | Free Account

RECORDS | GENEALOGIES | CATALOG | BOOKS | WIKI

Search Historical Records

Search for a deceased ancestor in historical records to uncover vital information from their life.

Research By Location

Click an area of the world to start researching in a specific location.

DECEASED ANCESTOR'S NAME
First Names: [] Last Names: []

SEARCH WITH A LIFE EVENT:
Birth | Marriage | Residence | Death | Any
Birthplace: [] Birth Year (Range): [] [] To []

SEARCH WITH A RELATIONSHIP:
Spouse | Parents | Other Person

RESTRICT RECORDS BY:
Location: [] Type: [] Batch Number: [] Film Number: []
Country: [] State or Province: []

Find a Collection
Researching within a specific collection? Find it here.
Collection Title: []
[Browse all published collections](#)

RECORD OF FUNERAL

191

Total No. 17 Yearly No. 327 Date Nov. 12 1938

Name of Deceased Christina Hallock Husband-Widow Maria Upstead

Residence of Deceased 2051 Holden State Ave. or Maria Upstead

Charge to Chris Hallock

Address 2051 Holden State Ave.

Order given by Buried in family

Occupation of Deceased Domestic Agent

Name of Employer Retired

Address 1893 0

Date of Death Nov. 12 1938

Date of Birth Jan. 24 1855

Age 83

Date of Funeral Nov. 14 1938

Services at Church

Clergyman Pastor

His Address 101

Residence of the Deceased 101

Resided in the State 53 yrs 53 yrs

Place of Death 2051 Holden State Ave.

Cause of Death Complications of old age

Complete Funeral \$ 272

Casket Metallc Lining

Outside Box Burial Vault

Embalming Body Fluid

Barber \$ Hair Dressing

Dressing Body Hose

Underwear \$ Slippers

Suit or Dress \$ Tarpaulin

Folding Chairs \$ Candles

Door Spray \$ Ambulance

Funeral Car \$ Limonous to Cemetery

Limonous to Cemetery @ \$ Autos to R. R. Station

Getting Remains from Taking Remains to

Trip to Coroner's Inquest Delivering Box to

Delivering Box to Remove Flowers to

Remove Flowers to Procuring Burial Permit

Procuring Burial Permit Cert. Copies of Death Certificate

Cert. Copies of Death Certificate No. Use of Chapel

Use of Chapel \$ Pall Bearer Service

www.familysearch.org

FamilySearch | Family Tree | Memories | Search | Indexing | Sign In | Free Account

RECORDS | GENEALOGIES | CATALOG | BOOKS | WIKI

Historical Record Collections

987 collections

Filter by collection name: []

Place: United States of America (986)

Alabama Births and Christenings, 1881-1930
Alabama Civil War Service Records of Confederate Soldiers, 1861-1865
Alabama Civil War Service Records of Union Soldiers, 1861-1865
Alabama Deaths and Burials, 1881-1952
Alabama Deaths, 1908-1974
Alabama Estate Files, 1830-1976
Alabama Marriages, 1816-1957
Alabama Probate Records, 1809-1985
Alabama State Census, 1855
Alabama State Census, 1866
Alabama County Marriages, 1809-1950
Alabama, Freedmen's Bureau Field Office Records, 1865-1872
Alabama, Jefferson County Circuit Court Papers, 1870-1916
Alabama, Madison County Chancery and Circuit Court Records, 1829-1968
Alabama, Mobile Magnolia Cemetery Interment Cards, 1836-1995
Alabama, Sumter County Circuit Court Files, 1840-1950

Pasansøgning

The Danish Immigration Board of Iowa

1. Name of Applicant: Carl Henry

2. Date of Birth: 1875

3. Place of Birth: Iowa

4. Date of Arrival: 1907

5. Name of Sponsor: Carl Henry

6. Name of Guarantor: Carl Henry

7. Name of Witness: Carl Henry

8. Name of Minister: Carl Henry

9. Name of Pastor: Carl Henry

10. Name of Registrar: Carl Henry

11. Name of Deacon: Carl Henry

12. Name of Clerk: Carl Henry

13. Name of Treasurer: Carl Henry

14. Name of Secretary: Carl Henry

15. Name of Treasurer: Carl Henry

16. Name of Secretary: Carl Henry

17. Name of Treasurer: Carl Henry

18. Name of Secretary: Carl Henry

19. Name of Treasurer: Carl Henry

20. Name of Secretary: Carl Henry

75 / 89

www.danishmuseum.org
(Iowa)

museum of danish america

Select a Language: danisk Go

Facebook

Jobs • Praktikpladser • Kontakt Os

Om Os | Besøg Os | Dansk Kultur | Udstillinger | Vores Samling | Online Medier | Bibliotek & Genealogi | Bidrag | Det Sker | Shop

Celebrating Danish America

The Danish Immigrant Museum explores the unfolding experiences of Danish immigrants, their descendants and Danes living in America.

VIDEO Discovery: A Story of Shared Heritage

JOIN OUR E-NEWSLETTER

HOURS & ADMISSION

Featured Event

Kebenhavns assistent
Udstillingen Kopenhagen assisterer en fotografisk udstilling af Erik Lev der i mange år har taget billeder af bylivet i København.

89

www.danishgenealogy.org (Minnesota)

National Danish-American Genealogical Society

Home | Meetings | Location | Membership | Publication for Sale | Links | Contact Us

The National Danish-American Genealogical Society (NDAGS) was founded in 1982. We are a branch of the Minnesota Genealogical Society and are closely affiliated with the Danish-American Cultural Center of the Twin Cities of Minneapolis and St. Paul, Minnesota.

The purpose of the group is to:

- Provide an organization that people interested in Danish genealogy and family history may join no matter where they live.
- Exchange ideas and information related to genealogical research and methodology. Our network of members ranges from seasoned research veterans to individuals just getting started on their genealogical journey.
- Provide instruction on topics of interest to members. Learn from fellow members as well as certified genealogy experts.
- Encourage interest in Danish ancestry and heritage.
- Encourage research and writing of family, emigration, immigration and settlement histories.

Hans Peter Poulsen, e-mail: hpp@hpp.dk 79 / 89

www.emiweb.eu

EMIWEB

Start Help Contact

EmiWeb - Living migration history

Order your subscription today >>

EmiWeb is the first web based archive of its kind covering migration to and from Scandinavia. It's a profit organisation within non-profit organisations. The purpose is getting archives online and contribute to non-profit organisations research and development.

Archives in EmiWeb

- Minnesota State Census (External archive)
- The Swedish American emigrant photo collection
- Danish descendants born in America
- Swedish American association members
- Swedes leaving from Kristiania
- Swenson Center photo collection
- Swedish American book index
- The Danish emigration database
- Swedish emigration
- Swedish immigration (Göteborg, Västermøland, Östern and Värmland counties)
- Obituaries from Swedish-American

Private subscriptions:
12 months 500 SEK
3 months 175 SEK
Free subscription (Limited access)
Libraries, archives etc. (public computers)
12 months 2000 SEK
Free subscription (2 weeks)

News

- 09/21/11 During the Göteborg Book Fair EmiWeb offers the 12 months subscription for only 400 SEK. The offer is valid 21-26 of September 2011.
- 06/15/11 Cooperation with The National Archives of Sweden EmiWeb, The Swedish American Center and The National Archive of Sweden

Forgot your password?

search.ancestry.com

ancestry FAMILY TREES SEARCH DNA HELP EXTRAS

Search

First & Middle Name(s) Last Name

Place your ancestor might have lived City, County, State, Country Birth Year

SEARCH Show more options

Explore by Location USA UK & IRELAND EUROPE CANADA AUSTRALIA & NZ

United States Recent additions include: 1940 United States Federal Census - New

Special Collections Historical Records Birth, Marriage & Death Birth, Baptism & Christening Marriage & Divorce Death, Burial, Cemetery & Obituaries Census & Voter Lists U.S. Federal Census Collection UK Census Collection Canadian Census Collection More... Immigration & Travel Passenger Lists Citizenship & Naturalization Records Border Crossings & Passports More... Military Draft, Enlistment and Service

Nogle biblioteker har abonnement

Hans Peter Poulsen, e-mail: hpp@hpp.dk 80 / 89

Flere hjemmesider 1

- Passengerlister - <http://immigrantships.net/>
- Passengerlister for mormonskibe - <http://mormonmigration.lib.byu.edu/>
- Passengerlister for oversøiske afgang fra UK mellem 1890 og 1960 - <http://www.ancestorsonboard.com/>
- Castle Garden - www.castlegarden.org
- Ellis Island - www.libertyellisfoundation.org/passenger

Hans Peter Poulsen, e-mail: hpp@hpp.dk 83 / 89

genealogybank.com

Log In | Subscribe

Home About Us Help Learning Center Store

GIFT MEMBERSHIPS Site Feedback? Questions? Call 1-866-641-3297

Search for Your Ancestors in Newspapers 1690–Today!

Start Your Genealogy Search Now. Enter your Ancestor's Name to Search 1 Billion Records Online:

Ancestor's Last Name First Name

95% of GenealogyBank's family history records can be found only on this website!

Search Now Advanced Search

Quick Facts How to Search Newspapers Why GenealogyBank.com? Give the Gift of Family Gift Memberships...the perfect gift.

Over 6,500 Newspapers 1690–Today Explore Newspapers in Small Towns & Big Cities in all 50 States. 95% Exclusive Newspapers Find Family History Records Not Available on Other Genealogy Websites!

UNLIMITED 30 DAY Over 1 Billion Family History Records

Hans Peter Poulsen, e-mail: hpp@hpp.dk 84 / 89

Flere hjemmesider 2

- Steve Morse - <http://www.stevemorse.org/>
- Søgning i US folketællinger - <http://www.censusfinder.com/> - <http://www.familysearch.org/> - <http://www.ancestry.com/>
- Vejledning i at bruge US folketællinger - <http://census.byu.edu/>
- Danske organisationer i USA - <http://www.danishgenealogy.org/> - www.danishmuseum.org

Hans Peter Poulsen, e-mail: hpp@hpp.dk 84 / 89

Flere hjemmesider 3

- Nekrologer
 - <http://www.currentobituary.com/>
- Gravsten:
 - <http://www.findagrave.com/>
 - <http://billiongraves.com/>

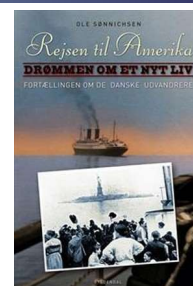


Hans Peter Poulsen, e-mail: hpp@hpp.dk

85 / 89

Litteratur

- Ole Sønnichsen: Rejsen til Amerika. Drømmen om et nyt liv.
 - 319 sider, 2013
- Ole Sønnichsen: Rejsen til Amerika 2. Jagten på lykken.
 - 308 sider, 2015



Hans Peter Poulsen, e-mail: hpp@hpp.dk

88 / 89

Litteratur

- Kristian Hvidt: Flugten til Amerika
 - Drivkræfter i masseudvandringen fra Danmark 1868-1914, Disputats,
 - 555 sider, 1971
- Kristian Hvidt: Danske veje vestpå
 - En bog om udvandringen til Amerika,
 - 336 sider, 1976
- Erik Helmer Pedersen: Drømmen om Amerika, Politikens danmarkshistorie, 1985
- Gunnar Kjær: Landet bag hav
 - Om Argentina og om danskere og deres efterkommere i Argentina.
 - 108 sider, 1991



Hans Peter Poulsen, e-mail: hpp@hpp.dk

86 / 89

Det lille hus på prærien



Hans Peter Poulsen, e-mail: hpp@hpp.dk

89 / 89

Litteratur

- Benedicte Mahler: Cathrine og Valdemar, et udvandrerpar's skæbne skildret gennem breve.
 - 151 sider, 1975
- Torben Grøngaard Jeppesen: Danske i USA 1850-2000
 - En demografisk, social og kulturgeografisk undersøgelse af de danske immigranter og deres efterkommere.
 - 445 sider, 2005



Hans Peter Poulsen, e-mail: hpp@hpp.dk

87 / 89